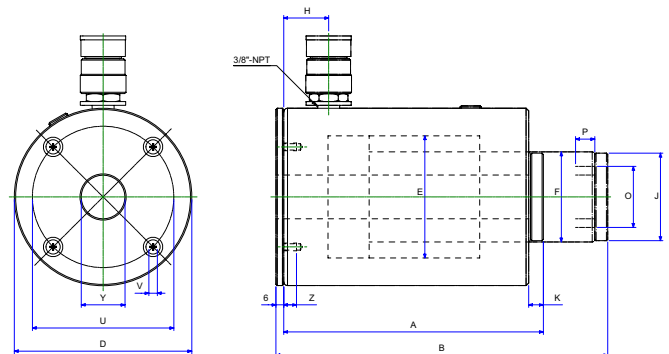


ALUMINIUMZYLINDER

BETEX ACHC Serie, geringes Gewicht Hohlkolben Aluminiumzylinder, Federrückzug, einfachwirkend



Modell ACHC 30-60T



Modell: ACHC Serie

- nur halb so schwer wie Stahlzylinder
- Schwerlastfeder für schnellen und vollständigen Rückzug
- chromiertes Mittelloch für zusätzlichen Schutz
- große Tragflächen für den Schutz vor Querkraft
- alle Modelle standardmäßig mit Transportgriffen ausgestattet
- hartanodierte Beschichtung verringert Verschleiß und Korrosion
- Anschlagringe für den Schutz des Kolbens vor dem Ausbrechen
- Abstreifer schützt das Zylinderinnere vor Verschmutzung.

Leistung : 30 - 60 Tonnen
 Hub : 50 - 150 mm.
 maximaler Betriebsdruck : 700 bar.

Lochmaße der Bodenplatte (mm)

Zylindermodell/ Kapazität (t)	Bolzenkreis U mm	Gewinde V mm	Gewindetiefe Z mm	Y ø mm
ACHC-30	110	M6 x 1.0	10	34
ACHC-60	160	M6 x 1.0	10	34

ACHC Serie

Typ	Leistung (t)	Hub mm	Ölvol. cm ³	A Einbauhöhe mm eingef.	B ausgef. mm	D ø mm	E ø mm	F ø mm	H mm	J ø mm	K mm	O mm	P mm	Gewicht Kg
ACHC302	30	50	275	202	252	138	95	70	35	68	11.5	1 ⁷ / ₈ -16	25	10
ACHC306	30	150	825	327	477	138	95	70	35	68	11.5	-	-	14
ACHC602	60	50	447.5	250	300	200	125	100	50	89	14	2 ³ / ₄ -16	-	19.5
ACHC606	60	150	1342	350	500	200	125	100	50	89	14	-	-	25

TIPPI! Zu verwenden in Kombination mit: Hand- und Fußpumpen, Pag 55-67. Zubehör, Pag 70-73