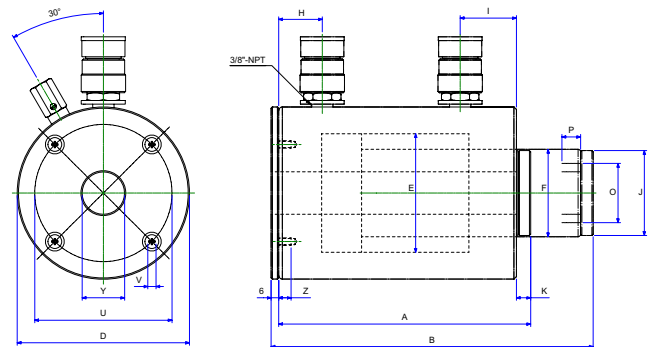


ALUMINIUMZYLINDER

BETEX ADHC Serie, geringes Gewicht Hohlkolben Aluminiumzylinder, doppeltwirkend



Modell ADHC-Zylinder, 30-60T



Modell: ADHC Serie

- nur halb so schwer wie Stahlzylinder
- Stahlkolben für Schutz vor Beschädigungen durch die Last
- chromiertes Mittelloch für zusätzlichen Schutz
- alle Modelle standardmäßig mit Transportgriffen ausgestattet
- hartanodisierte Beschichtung verringert Verschleiß und Korrosion
- Anschlagringe für den Schutz des Kolbens vor dem Ausbrechen
- Abstreifer schützt das Zylinderinnere vor Verschmutzung

Leistung : 30 - 60 Tonnen
 Hub : 50 - 250 mm.
 maximaler Betriebsdruck : 700 bar

Lochmaße der Bodenplatte (mm)

Zylindermode- ll/ Kapazität (t)	Bolzenkreis U (mm)	Gewinde V mm	Gewindetief Z mm
ADHC-30	110	M6 x 1.0	10
ADHC-60	160	M6 x 1.0	10

ADHC Serie

Typ	Leis- tung (t)	Hub mm	Leistung (t) Druck	Leistung (t) Zug	Ölvolumen cm ³ Druck	Ölvolumen cm ³ Zug	A Einb.höhe eingef.	B Einb.höhe ausgef.	D Ø mm	E Ø mm	F Ø mm	H mm	I mm	J Ø mm	K mm	P mm	O Ø un	Y Ø mm	Gewicht Kg
ADHC302	30	50	38.5	22.7	275	162	202	252	138	95	70	35	45	68	11.5	25	1 7/8-16	34	9.3
ADHC306	30	150	38.5	22.7	825	486	327	477	138	95	70	35	45	68	11.5	25	-	34	13
ADHC3010	30	250	38.5	22.7	1374	810	430	680	138	95	70	35	45	68	11.5	25	-	34	16
ADHC602	60	50	62.6	31	447.5	221	250	300	200	125	100	50	50	89	14	25	2 3/4-16	54	15.5
ADHC606	60	150	62.6	31	1342	662	350	500	200	125	100	50	50	89	14	25	-	54	23
ADHC6010	60	250	62.6	31	2237	1104	433	683	200	125	100	50	50	89	14	25	-	54	30.5

TIPP! Zu verwenden in Kombination mit: Hand- und Fußpumpen, Pag 55-67. Zubehör, Pag 70-73